



IMRON® FLEET LINE
INDUSTRY
NUEVA GAMA

AN AXALTA COATING SYSTEMS BRAND

IMRON® FLEET LINE INDUSTRY

NUEVA GAMA



- Presentación del Sistema
- Productos
- Métodos de aplicación
- Efectos y niveles de brillo
- Color
- Marketing

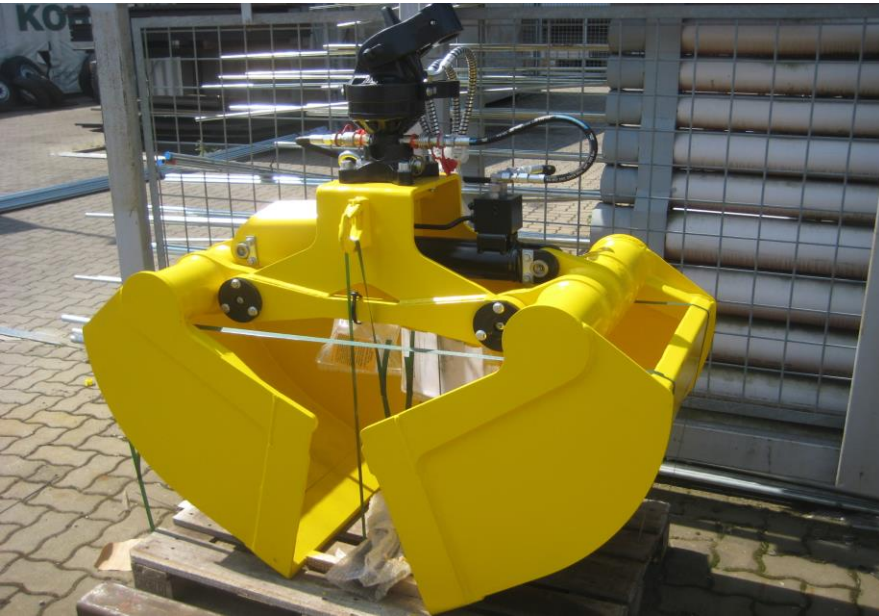


IMRON® FLEET LINE INDUSTRY SISTEMA



- Fleet Line Industry está basado en tintes de alto rendimiento
- Diferentes tipos de calidades para un amplio espectro de aplicaciones
- Acceso a una base de datos con colores estandar , de vehículos comerciales, publicitarios etc
- Reducida inversión al complementarse con el Sistema Fleet CV
- Pastas estandarizadas que garantizan la calidad de los colores
- La mayor calidad del sector de la pintura industrial

IMRON® FLEET LINE INDUSTRY SISTEMA



PowerTint®

- 24 tintes concentrados
- + **Imron Fleet Line Industry tints**
 - 1 aluminio (RAL9006/RAL9007)
 - 1 blanco perla (RAL Pearl)
- + Resinas especiales de industria
- + Activadores, Diluyentes & Aditivos
- + Imprimaciones

IMRON® FLEET LINE INDUSTRY SISTEMA



Acabados CV

Imron® Fleet Line :

2 Acabados HS Imron Fleet Line

Acabados Industriales

Imron® Fleet Line Industry:

Acryl 2K - EV360

PUR 2K - EV310

PUR texturing 2K – EV330 & 340

PUR MATT 2K – EV350

One Step 2K – EV370

Epoxy 2K – LI450

Alkyd 1K – LI410

Nitro 1K – LI430

Stonechip 2K

Efecto Forja 2K - EV380

Acryl 1K LI420

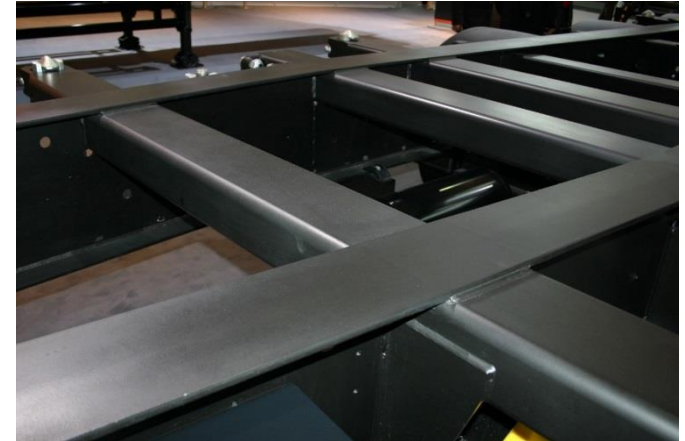
IMRON® FLEET LINE INDUSTRY

PRODUCTOS



Matizantes para conseguir de 3 a 5 niveles de brillo

- Imron Fleet Line Industry LI490 1K Resina matizante (para acabados 1K + EP)
- Imron Fleet Line Industry EV390 2K Resina matizante (para acabados 2K)
- Imron Fleet Line Industry EV390 One Step resina matizante



Activadores

- Imron Fleet Line Industry EV313 PUR MS activador
- Imron Fleet Line Industry EV316 PUR activador rápido
- Imron Fleet Line Industry U151 High Build activador
- Imron Fleet Line Industry EV371 One Step activador
- Imron Fleet Line Industry LI451 Epoxy activador

IMRON® FLEET LINE INDUSTRY PRODUCTOS



Aditivos

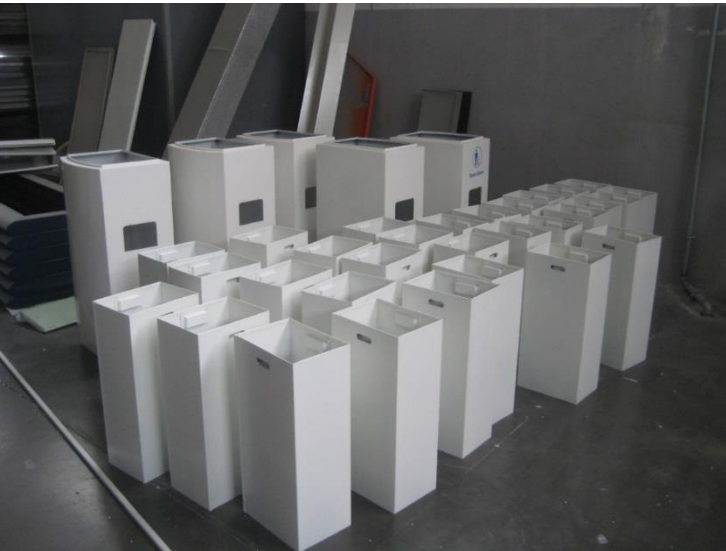
- Imron Fleet Line Industry LI411 Alkyd secante
- Imron Fleet Line Industry EV200 Brushing Additive
- Imron Fleet Line Industry Aditivo Texturado CS220,CS221,CS222,CS223

Limpiador

- Fleet Line Industry U005 Desengrasante Universal

IMRON® FLEET LINE INDUSTRY

PRODUCTOS – FONDOS



- Imron Fleet Line Industry U110 1K Imprimación Aparejo VS1
- Imron Fleet Line Industry U110 1K Imprimación Aparejo VS7
- Características :
 - Secado rápido
 - Tintable con un max. 10%
 - Acero, aluminio , galvanizados
 - Para protección anticorrosión moderada
 - Para polvo máximo 180°C
- Imron Fleet Line Industry U130 1K Imprimación Aparejo Sin Color
 - Se puede producir en todos los colores RAL/NCS

IMRON® FLEET LINE INDUSTRY FONDOS



Imron Fleet Line Industry U150 2K Imprimación Aparejo VS1

- Tintable con max. 10 % color
- Flexible, se usa como imprimación o imprimación aparejo o imprimación con alto espesor
- Acero, aluminio, sustratos galvanizados, GRP, coilcoating, contrachapado de madera
- Muy buena protección anticorrosiva
- 3 meses de almacenamiento exterior posible sin necesidad de lijar (antes de aplicar acabado limpiar con alta presión)



Imron Fleet Line Industry U160 2K Imprimación Aparejo sin color

- Se puede producir en todos los colores RAL/NCS

IMRON® FLEET LINE INDUSTRY FONDOS



Imron Fleet Line Industry U170 Aparejo lijable 2K gris

Características:

- Gris claro
- Secado rápido – lijable tras 1,5hrs (@80 μ m)
- Muy buenas propiedades de lijado
- Adecuado para generar espesores de hasta 300 μ m
- Adecuado para madera y MDF



IMRON® FLEET LINE INDUSTRY FONDOS



Imron Fleet Line Industry U120 1K Alkyd Imprimación Aparejo Sintético

Características :

- Secado rápido
- Buenas propiedades de relleno
- Para acero, acero con chorro de arena



IMRON® FLEET LINE INDUSTRY. FONDOS



Imron Fleet Line Industry Sellador Fibra de Carbono

Características

- Aporta excelente adherencia en piezas de Fibra de Carbono
- Se usa en combinación con los barnices Cromax



IMRON® FLEET LINE INDUSTRY

GAMA DE PRODUCTOS



Promotor de Adherencia

- Imron Fleet Line Industry U010 Adhesion Promotor

Diluyentes

- Imron Fleet Line Industry EV301 Multiuse Thinner
- Imron Fleet Line Industry EV303 2K Thinner
- Imron Fleet Line Industry EV305 2K Thinner rápido
- Imron Fleet Line Industry LI405 EP Thinner
- Imron Fleet Line Industry LI401 1K Thinner

PINTADO INDUSTRIAL

ALGUNOS EJEMPLOS



- Máquinas de Vending
- Contenedores
- Estructuras
- Bicicletas
- Bulldozers
- Tuberías
- Carcasas de PC
- Herramientas
- Muebles
- Equipos agrícolas

IMRON FLEET LINE INDUSTRY

MÉTODOS DE APLICACIÓN



- Gravedad y HVLP
- Calderín de presión
- Air-mix & airless
- Electrostático
- Rodillo y brocha



SISTEMAS

IMRON FLEET LINE INDUSTRY 2K IRON MICA



- Sistema 2K (poliacrilato)
- Acabado efecto forja
- Fácil aplicación
- Alta resistencia mecánica
- No adecuado para colores claros ya que la resina tiene un color gris oscuro

SISTEMAS

IMRON FLEET LINE INDUSTRY 2K ANTIGRAVILLA



- Sistema 2K (poliacrilato)
- Protección antigraavilla con dos resinas (2K Acryl/Texture) + Agente Matizante EV390
- Fácil aplicación
- Alta resistencia mecánica
- Gran estabilidad vertical
- Brillo de seda
- Optimizado para aplicación con calderín

SISTEMAS

IMRON FLEET LINE INDUSTRY NITRO 1K



- Sistema 1K (nitrocelulósico)
- Adecuado para interiores
- Fácil aplicación
- Rápido secado al aire
- 4 grados de brillo

SISTEMAS

IMRON FLEET LINE INDUSTRY 1K ACRÍLICO



- Sistema 1K de base acrílica
- Adecuado para interiores y exteriores
- Fácil aplicación
- Secado al aire muy rápido
- 5 grados de brillo

SISTEMAS

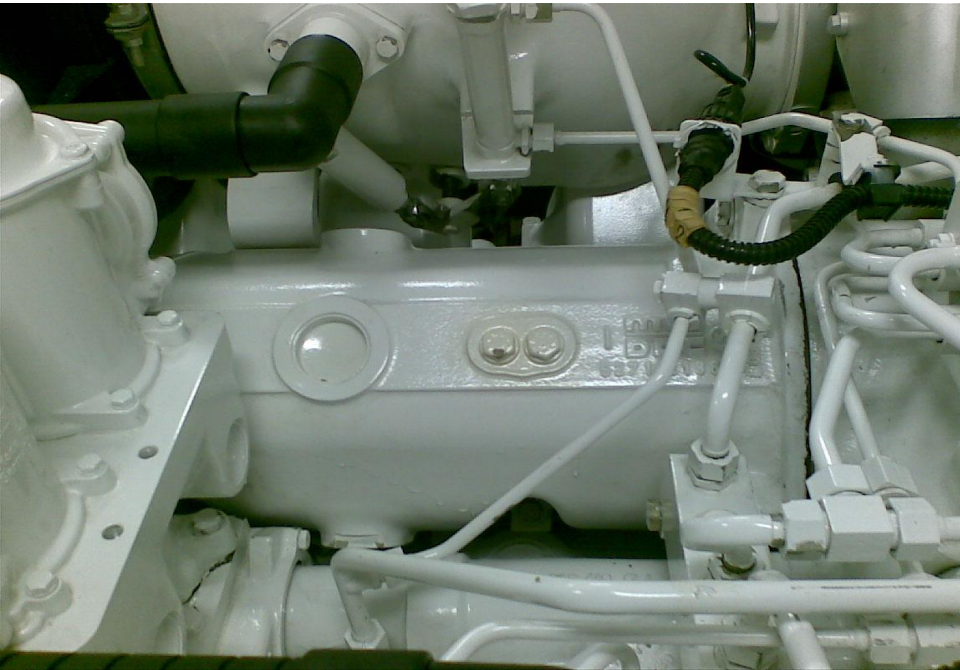
IMRON FLEET LINE INDUSTRY 1K SINTÉTICO



- Sistema 1K
- Manejo sencillo
- Para aplicaciones de interior y exterior
- También adecuado para rodillo y brocha
- Posibilita el aceleramiento del secado
- Disponible en spray
- 5 grados de brillo

SISTEMAS

IMRON FLEET LINE INDUSTRY EPOXY 2K



- Sistema 2K Epoxy
- Para aplicaciones especiales en interiores
- Para superficies muy duras y de gran Resistencia mecánica y química, p.e. suelos, máquinas
- 3 grados de brillo

SISTEMAS

IMRON FLEET LINE INDUSTRY 1 STEP 2K ACRÍLICO



- Acabado 2K brillante (poliacrilato)
- Para aplicación monocapa sin imprimación
- Aplicado directamente sobre acero, aluminio y substrates galvanizados
- Adecuado para aplicaciones interiores y exteriores
- 5 grados de brillo posibles

SISTEMAS

IMRON FLEET LINE INDUSTRY 2K PUR



- Sistema 2K (poliuretano)
- Alta resistencia mecánica y química
- Para aplicaciones de interior y exterior
- Fácil aplicación
- 5 grados de brillo posibles

SISTEMAS

IMRON FLEET LINE INDUSTRY 2K PUR MATE



- Sistema 2K (poliuretano)
- Alta resistencia mecánica y química
- Para aplicaciones de interior y exterior
- Fácil aplicación
- Para superficies extremadamente mates ($<10U/60^\circ$)

SISTEMAS

IMRON FLEET LINE INDUSTRY 2K TEXTURADO



- Sistema 2K (poliuretano)
- Para superficies texturadas ligeras o gruesas
- Con técnicas de aplicación y resinas específicas genera diferentes efectos en la estructura
- Alta resistencia química y mecánica
- Para aplicaciones de interior y exterior
- Fácil aplicación

SISTEMAS IMRON FLEET LINE INDUSTRY 2K ACRÍLICO



- Sistema 2K (acrílico)
- Muy alta estabilidad UV
- Fácil aplicación
- 5 grados de brillo posibles

EFECTOS Y GRADOS DE BRILLO

CARTAS DE TEXTURAS Y BRILLOS



Varias texturas y efectos

- añadiendo aditivos y
- variando la viscosidad de la pistola

Diferentes grados de brillo

- Alto brillo
- Brillante
- Semi brillante
- Mate seda
- Mate
- Extremadamente mate

(< 10 E/60°)

IMRON FLEET LINE INDUSTRY

COLORES FIABLES



- Todos los colores de vehículos comerciales y del sector industrial p.e.
 - RAL
 - NCS
 - British Standard
- Metálicos: RAL 9006 y 9007
- Perlados: RAL colores perlados

HERRAMIENTAS DE COLOR

COLOR SELECTOR FLEET



- 28 cartas de colores anilladas
- 2,894 muestras de color
- Pintura original aplicada a chips de 50 x 100 mm (1 color = 1 pastilla)
- Fórmulas en el programa ChromaWeb
- Ordenadas por familias de color

GESTIÓN DEL COLOR

CHROMAWEB



ChromaWeb es un completo programa de búsqueda y gestión digital del color accesible con un ordenador y una conexión a internet. Al estar conectado a internet, las actualizaciones de color, productos y programa son inmediatas.

PRINCIPALES BENEFICIOS

- El taller tiene las últimas fórmulas de colores disponibles en un clic
- Recuperación fácil e inmediata de los datos
- Todo el equipo tiene acceso a los colores propios, desde cualquier conexión
- Visibilidad de los últimos colores buscados
- Acceso a la información en cualquier momento y desde cualquier lugar



GESTIÓN DEL COLOR. CHROMAVISION™



- Identificación digital del color
- En combinación con el programa basado en la web **ChromaWeb**

IMRON FLEET LINE INDUSTRY FORMACIÓN



- Formación técnica
- Asistencia técnica
- Formación personalizada

IMRON FLEET LINE INDUSTRY

FICHAS TÉCNICAS



U110 / U110B / U110W

IMRON® FLEET LINE

INDUSTRY 1K PRIMER-SURFACER



DESCRIPCIÓN DEL PRODUCTO

Imron Fleet Line Industry U110W / U110 / U110B es una imprimación aparejo 1K a base de resina de polivinil butiral que contiene disolventes pero sin cromato de zinc.

CARACTERÍSTICAS

- 01 Ofrece una excelente adhesión sobre sustratos metálicos.
- 02 Se seca muy rápidamente.
- 03 Especialmente adecuado para protección contra la corrosión moderada a corto plazo.
- 04 Sin cromato de zinc
- 05 Solo para uso industrial

IMRON FLEET LINE INDUSTRY PRESENTACIÓN



IMRON® FLEET LINE INDUSTRY INCREMENTANDO LA PRODUCTIVIDAD



LA SOLUCIÓN PARA EL PINTADO INDUSTRIAL

Cada vez son más los talleres de automóviles que incluyen el pintado de objetos industriales como un servicio adicional. Las necesidades van desde el pintado de un variado tipo de sustratos hasta el reto de conseguir acabados con diferentes efectos y grados de brillo.

El sistema Imron® Fleet Line Industry se adapta a diferentes tipos de aplicación utilizando una pequeña gama de productos.

LA SOLUCIÓN PERFECTA PARA CADA APLICACIÓN.

IMRON® FLEET LINE INDUSTRY ES ADECUADA PARA UNA GRAN VARIEDAD DE SUBSTRATOS.

- Acero
- Zinc
- Aluminio
- Superficies pintadas o imprimadas, como coil coatings o pintura en polvo
- Madera
- Sustratos minerales, hormigón, tejas, baldosas y azulejos
- Cobre y latón
- Plásticos

IMRON® FLEET LINE INDUSTRY PERMITE UNA VARIEDAD DE EFECTOS Y GRADOS DE BRILLO.

- De liso a texturado
- De brillante a mate



AN AXALTA COATING SYSTEMS BRAND



FÁCIL IDENTIFICACIÓN DE LOS COLORES.

CHROMAVISION®

El espectrofotómetro ChromaVision® es una valiosa y productiva herramienta de color. Junto con el software ChromaWeb® y la Carta Selector de Brillo & Textura, ofrece una serie de beneficios destinados a incrementar la productividad del taller.

CARTA DE COLORES IMRON® FLEET LINE

La carta de colores Imron® Fleet Line presenta una colección de más de 3.000 muestras ordenadas por color. La fórmula que corresponde a cada color se puede encontrar con las herramientas digitales de color.

UN SISTEMA PARA CADA APLICACIÓN.

PUR / POLIURETANO

EV310 Imron® Fleet Line Industry Sistema 2K PUR
EV350 Imron® Fleet Line Industry Sistema 2K PUR MATT
EV330-EV340 Imron® Fleet Line Industry Sistema 2K PUR TEXT

- Sistema 2K (poliuretano)
- Alta resistencia mecánica y química
- Para aplicaciones interiores y exteriores
- Adecuado para sustratos pretratados
- PUR: cinco grados de brillo posibles, desde brillante a mate
- PUR MATT para superficies extremadamente mates
- PUR TEXT para superficies texturadas

ACRYL / ACRÍLICO

EV360 Imron® Fleet Line Industry Sistema 2K ACRYL

- Acabado 2K brillante (poliacrilato)
- Muy alta estabilidad UV
- Cinco grados de brillo, desde brillante a mate

1 STEP ACRYL / ACRÍLICO DE UNA ETAPA

EV370 Imron® Fleet Line Industry Sistema 2K 1-STEP

- Acabado 2K brillante (poliacrilato)
- Para aplicación monocapa sin imprimación
- Aplicado directamente sobre acero, aluminio y sustratos galvanizados
- Para aplicaciones de interior y exterior
- Cinco grados de brillo, desde brillante a mate

STONECHIP / ANTIGRAVILLA

Imron® Fleet Line Industry Sistema 2K STONECHIP

- Sistema 2K (poliacrilato)
- Alta resistencia mecánica antigrañilla
- Optimizado para aplicación con calentamiento

IRON MICA / EFECTO FORJA

EV380 Imron® Fleet Line Industry Sistema 2K IRON MICA

- Sistema 2K (poliacrilato)
- Alta resistencia mecánica y química
- Acabado efecto forja
- Excelente resistencia a agresiones ambientales

ALKYD / SINTÉTICO

LI410 Imron® Fleet Line Industry Sistema ALKYD

- Acabado 1K de alto brillo (resina alquídica/sintética)
- Adecuado para aplicaciones interiores y exteriores
- También adecuado para rodillo y brocha
- El acelerador sintético mejora el secado completo y permite recubrir antes la pieza
- Cinco grados de brillo, desde brillante a mate

EPOXY

LI430 Imron® Fleet Line Industry Sistema 2K EPOXY

- Sistema 2K epoxídico
- Adecuado para aplicaciones especiales en interior
- Para objetos con superficie muy dura y de gran resistencia mecánica y química, p.e. suelos, máquinas
- Tres grados de brillo, de brillo a mate

NITRO

LI420 Imron® Fleet Line Industry Sistema NC

- Sistema 1K (nitrocelulósico)
- Adecuado para interiores
- Rápido secado al aire
- Cuatro grados de brillo, de brillo a mate

1K ACRYL

LI420 Imron® Fleet Line Industry Sistema 1K ACRYL

- Sistema 1K (de base acrílica)
- Adecuado para aplicaciones de interior y exterior
- Secado al aire muy rápido
- Cinco grados de brillo, desde brillante a mate



IMRON® FLEET LINE INDUSTRY SISTEMA COMPLETO



IMRON® FLEET LINE INDUSTRY SISTEMA COMPLETO



Imron Fleet Line Industry Sistema 2K ACRYL <ul style="list-style-type: none"> Acabado 2K brillante (poliacrilato) Alta estabilidad UV Adecuado para sustratos pretratados 	Imron Fleet Line Industry Sistema 2K PUR <ul style="list-style-type: none"> Acabado 2K brillante (poliuretano) Alta resistencia mecánica y química Para aplicaciones interiores y exteriores Adecuado para sustratos pretratados 	Imron Fleet Line Industry Sistema 2K PUR MATT <ul style="list-style-type: none"> Para superficies mates Sistema 2K (poliuretano) Alta resistencia mecánica y química Para aplicaciones de interior y exterior Adecuado para sustratos pretratados 	Imron Fleet Line Industry Sistema 2K PUR TEXT <ul style="list-style-type: none"> Para superficies texturadas Sistema 2K (poliuretano) Alta resistencia química y mecánica Para aplicaciones interiores y exteriores Adecuado para sustratos pretratados 	Imron Fleet Line Industry Sistema 2K 1-STEP <ul style="list-style-type: none"> Acabado 2K brillante (poliacrilato) Para aplicaciones monocapa sin imprimación Para aplicaciones de interior y exterior Aplicado directamente sobre acero, aluminio y sustratos galvanizados 	Imron Fleet Line Industry Sistema 2K Stonechip <ul style="list-style-type: none"> Sistema 2K (poliacrilato) con protección antigraña Alta resistencia mecánica Óptimo para aplicaciones con bomba Adecuado en sustratos pretratados 	Imron Fleet Line Industry Sistema 2K IRON MICA <ul style="list-style-type: none"> Sistema 2K (poliacrilato) con efecto forja Alta resistencia mecánica y química Acabado efecto forja Excelente resistencia a agresiones ambientales Adecuado en sustratos pretratados 	Imron Fleet Line Industry Sistema ALKYD <ul style="list-style-type: none"> Sistema 1K alto brillo (resina alquídica/sintética) Adecuado para aplicaciones de interior y exterior También adecuado para rodillo y brocha Accelerator MS para el secado Para sustratos pretratados 	Imron Fleet Line Industry Sistema NC <ul style="list-style-type: none"> Sistema 1K (nitrocelulosa) Adecuado para aplicaciones de interior Rápido secado al aire Adecuado para sustratos pretratados 	Imron Fleet Line Industry Sistema 2K EPOXY <ul style="list-style-type: none"> Sistema 2K epoxi Adecuado para aplicaciones especiales en interiores Para objetos de superficie dura y alta resistencia mecánica y química, p.e. suelos, máquinas Adecuado para sustratos pretratados 	Imron Fleet Line Industry Sistema 1K ACRYL <ul style="list-style-type: none"> Sistema 1K (de base acrílica) Rápido secado al aire Para aplicaciones de interior y exterior Adecuado para sustratos pretratados
---	---	---	---	--	--	--	--	--	--	---

Imron Fleet Line Industry EV390 2K Resina Matizante 5 grados de brillo desde brillante a mate	Imron Fleet Line Industry EV390 2K Resina Matizante 5 grados de brillo desde brillante a mate	Imron Fleet Line Industry EV340 Resina Mate Texturada 5 grados de brillo desde brillante a mate	Imron Fleet Line Industry EV375 1-Step Resina Mate 5 grados de brillo desde brillante a mate	Imron Fleet Line Industry L1490 1K Resina Matizante 5 grados de brillo desde brillante a mate	Imron Fleet Line Industry L1490 1K Resina Matizante 4 grados de brillo desde brillo a mate	Imron Fleet Line Industry L1490 1K Resina Matizante 3 grados de brillo desde brillo a mate	Imron Fleet Line Industry L1490 1K Resina Matizante 5 grados de brillo desde brillante a mate
Imron Fleet Line Industry EV316 PUR Activador Rápido				Imron Fleet Line Industry EV313 PUR MS Activador		Imron Fleet Line Industry L1451 Epoxy Activador	
5:1 vol/5:1 peso	5:1 vol/5:1 peso	6:1 vol/7:1 peso	5:1 vol/5:1 peso	20%	42	42	72
Imron Fleet Line Industry EV313 PUR MS Activador				Imron Fleet Line Industry EV371 1-Step Activador			
2:1 vol/2:1 peso	2:1 vol/2:1 peso	2:1 vol/2:1 peso	4:1 vol/5:1 peso	9:1 vol/10:1 peso	5:1 vol/6:1 peso	7:1 vol/10:1 peso	
Imron Fleet Line Industry EV301 Diluyente Multi Uso				Imron Fleet Line Industry EV301 Diluyente Multi Uso		Imron Fleet Line Industry L1401 1K Diluyente	
Imron Fleet Line Industry EV303 2K Diluyente/ Imron Fleet Line Industry EV305 2K Diluyente Rápido				Imron Fleet Line Industry EV303 2K Diluyente		Imron Fleet Line Industry L1405 Epoxy Diluyente	
				Imron Fleet Line Industry L1401 1K Diluyente		Imron Fleet Line Industry EV301 Diluyente Multi Uso	

Pretratamiento de Sustratos: Imron Fleet Line Industry U110 1K Imprimación, Imron Fleet Line Industry U150 2K Hi Build Imprimación, Imron Fleet Line Industry U130 2K Aparejo Lijable



IMRON® FLEET LINE INDUSTRY

TRATAMIENTO DE SUBSTRATOS.



IMRON® FLEET LINE INDUSTRY

TRATAMIENTO DE SUBSTRATOS



	IMRON® FLEET LINE INDUSTRY U010 PROMOTOR DE ADHERENCIA	IMRON® FLEET LINE INDUSTRY U110 1K IMPRIMACIÓN APAREJO	IMRON® FLEET LINE INDUSTRY U150 2K HI BUILD IMPRIMACIÓN APAREJO	IMRON® FLEET LINE P7 EPOXY IMPRIMACIÓN APAREJO	IMRON® FLEET LINE WP207 WASH PRIMER
HIERRO, ACERO, HIERRO FUNDIDO		X	X	X	
ACERO INOXIDABLE				X	X <small>más Uso 2K Hi Imprimación</small>
ACERO GALVANIZADO		X	X	X	
ALUMINIO, METALES NO-FERROSOS		X	X		
ALUMINIO EXTRUIDO					X <small>más Uso 2K Hi Imprimación</small>
PLÁSTICOS: ABS, PC, PA, GR-UP, GRP, PERSPEX/PLEXIGLAS		X	X		
POLIESTIRENO		(X)	X		
PVC, PINTURA EN POLVO	X				
PINTURA ANTIGUA		(X)	X	X	
MADERA, MDF, HARDBOARD			X	X	
SUBSTRATOS MINERALES			X	X	

X = Recomendado.
(X) = Test previo recomendado.



© 2017 Axalta Coating Systems. All rights reserved.

IMRON® FLEET LINE INDUSTRY

CROMAX IS AN AXALTA COATING SYSTEMS BRAND



BRILLANTE.

CROMAX IS AN AXALTA COATING SYSTEMS BRAND

